



150312340266
有效期至2021年11月30日止

检 测 报 告

河北众智检验【2019】12014 号

受检单位： 沧县梦源牧业机械厂

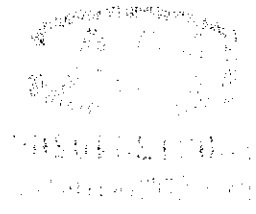
委托单位： 沧县梦源牧业机械厂

检测项目： 噪 声

河北众智环境检测技术有限公司

2019年12月16日





声 明

- 1、本报告仅对本次检测结果负责，由委托单位自行采样送检的样品，只对送检样品负责，不对样品来源负责。
- 2、如对本报告有异议，请于收到报告起十五个工作日内向本公司查询。逾期不查询的，视为认可本检测报告。
- 3、未经本单位许可，不得部分复制报告。
- 4、本报告无 CMA 章和本单位检验检测专用章、骑缝章无效。
- 5、本报告涂改无效，无编写人、审核人和签发人签字无效。
- 6、本报告未经同意不得用于广告宣传等其他用途。

检测单位：河北众智环境检测技术有限公司

报告编写：司小立

审核：张伟强

签发：张伟强

签发日期：2019年12月16日

登

机构通讯地址

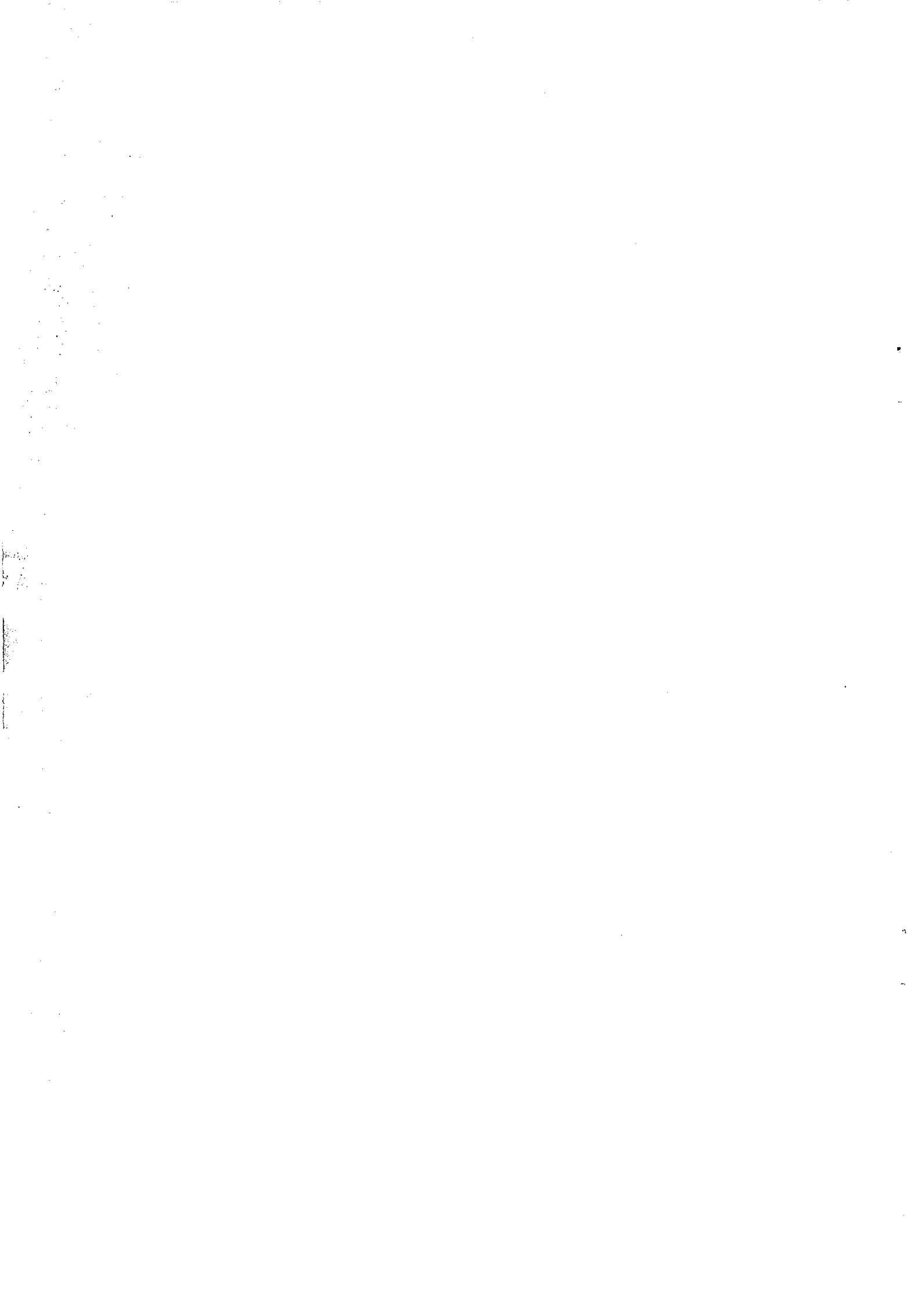
地址：河北省石家庄市裕华区石栾路70号2层

邮编：050000

电话：0311-88985888

Email: hbzzhj@163.com





检测报告

一、概况

表 1-1

基本信息一览表

受检单位	沧县梦源牧业机械厂
单位地址	河北省沧州市沧县张官屯乡邱庄子村
检测日期	2019年12月12日-2019年12月13日
分析日期	/
采样人员	王士林、谷瑞森
分析人员	/
样品来源	现场采样
生产负荷	80%
备注	该企业夜间不生产

二、检测项目及分析方法

表 2-1

厂界噪声检测分析及仪器情况表

序号	分析方法及方法来源	仪器名称、编号
1	《工业企业厂界环境噪声排放标准》（GB12348-2008）	多功能声级计 B-077

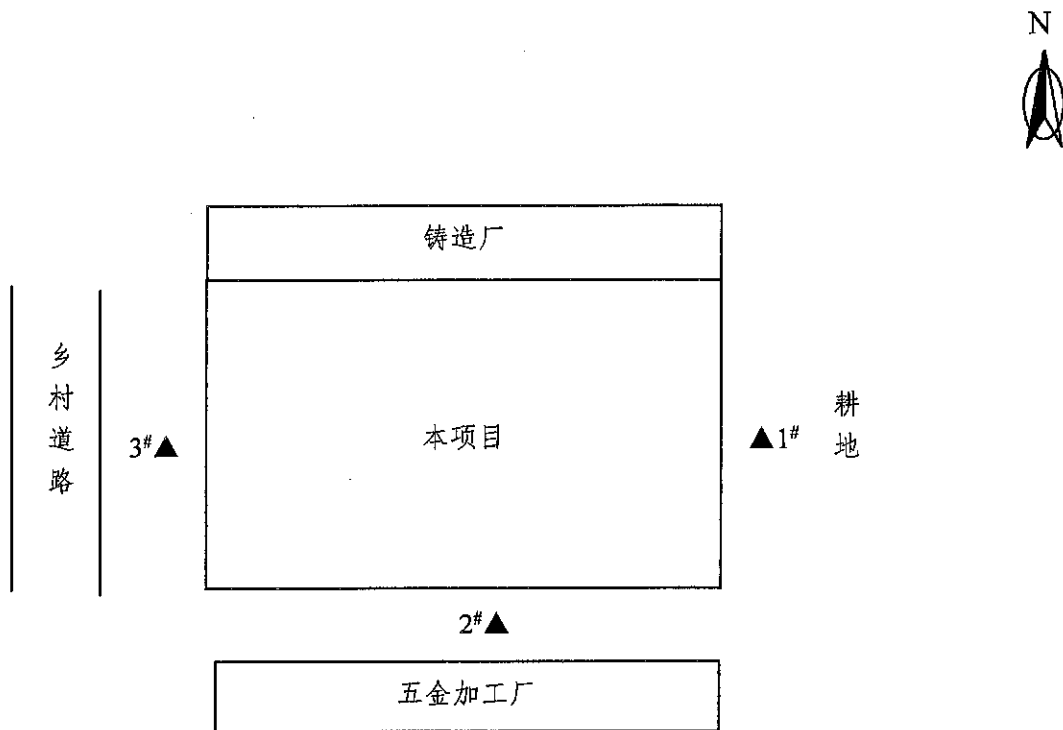


三、检测结果

表 3-1 噪声检测结果

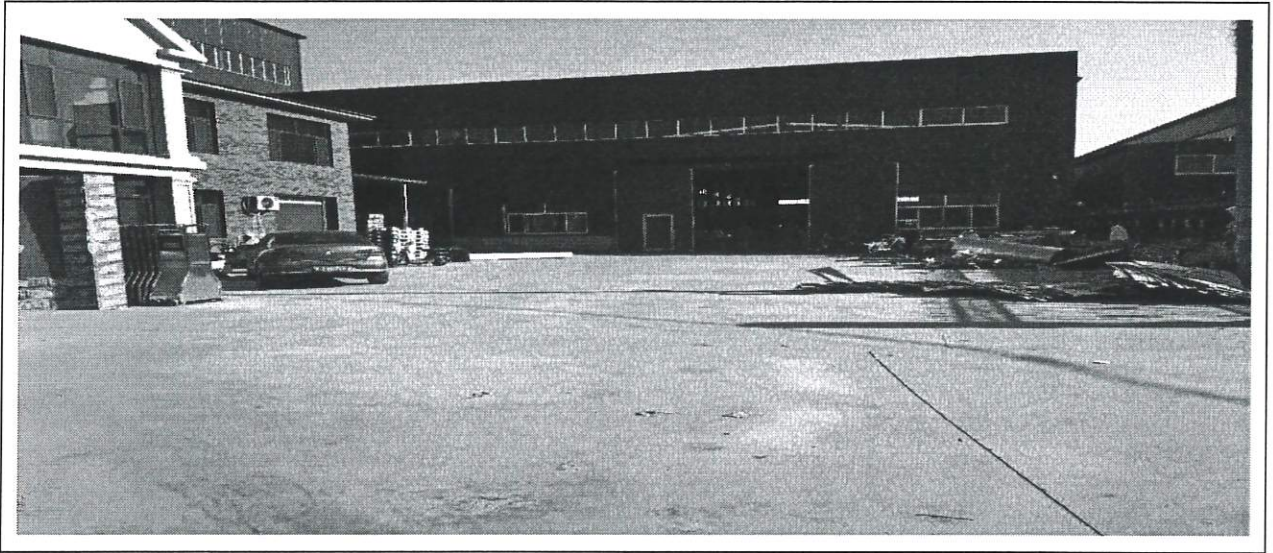
时间 点位	单位	2019年12月12日	2019年12月13日	执行标准
		昼间	昼间	
1#	dB(A)	51.1	52.6	厂界噪声执行 《工业企业厂界环境噪声排放 标准》(GB12348-2008) 表1中的2类标准排放值： 昼间：≤60dB(A)。
2#		54.7	55.2	
3#		55.3	56.2	
检测结果		达标	达标	

附：检测点位示意图：



注：▲ 为噪声检测点位。

附图



10/10/10

10/10/10

10/10/10

10/10/10

10/10/10

10/10/10