

建设项目竣工环境保护 验收监测报告表

河北众智检验【2019】12014号

项目名称：畜牧养殖设备制造项目

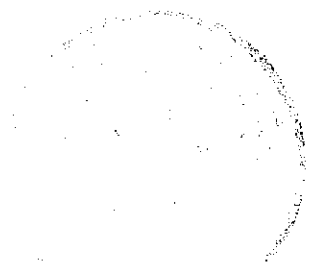
委托单位：沧县梦源牧业机械厂

河北众智环境检测技术有限公司

2019年12月16日

检验检测专用章





报告编号：河北众智检验【2019】12014号

监测单位：河北众智环境检测技术有限公司

报告编写：司 立

审 核：张 磊

签 发：张 磊

签发日期：2019年12月16日

单位名称：河北众智环境检测技术有限公司

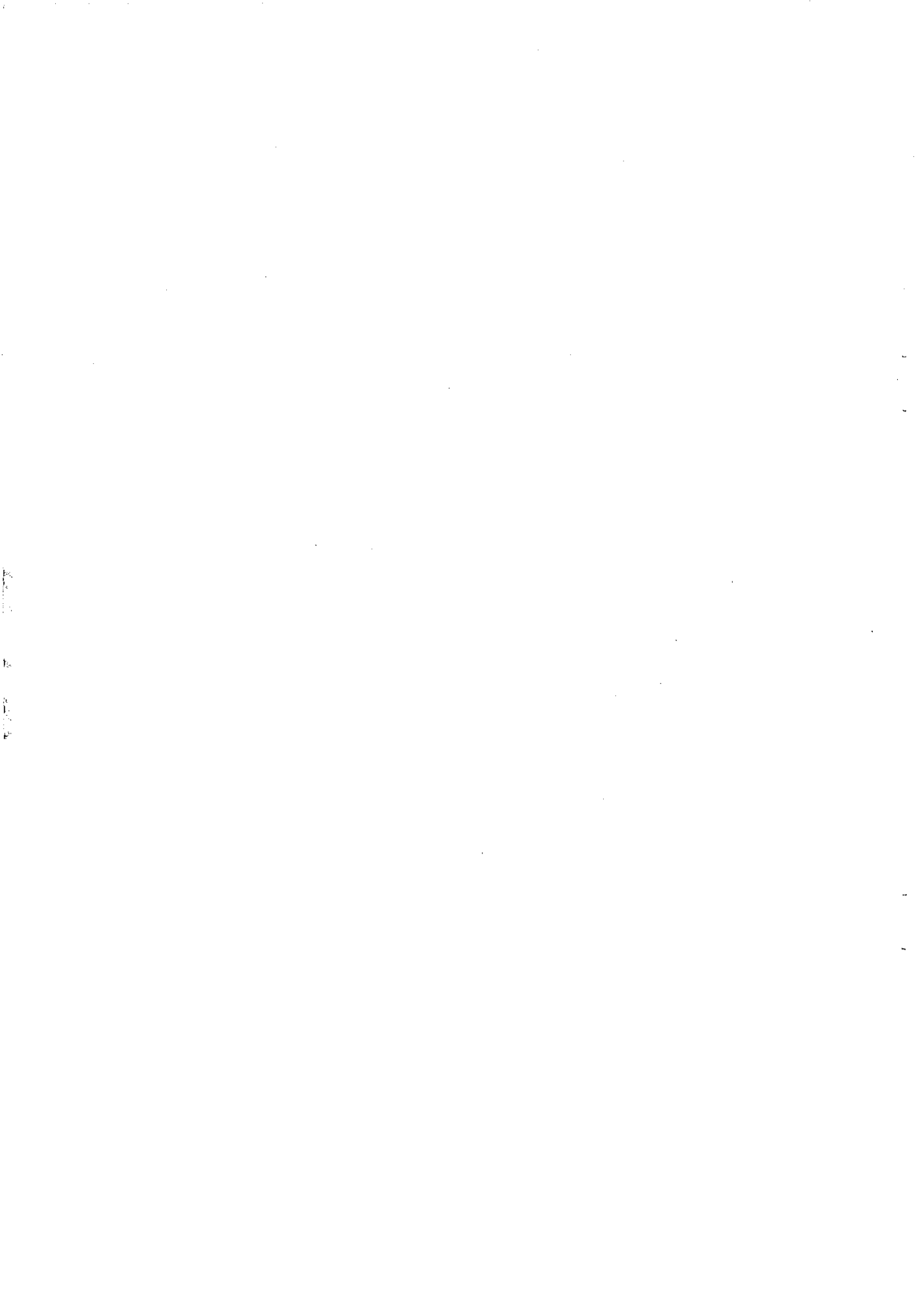
地址：河北省石家庄市裕华区石栾路70号2层

邮编：050000

电话：0311-88985888

传真：0311-88985888

声明：本报告监测数据仅对本次监测负责，未经授权，不得擅自引用本报告监测数据。否则，河北众智环境检测技术有限公司将保留追究其法律责任的权利。



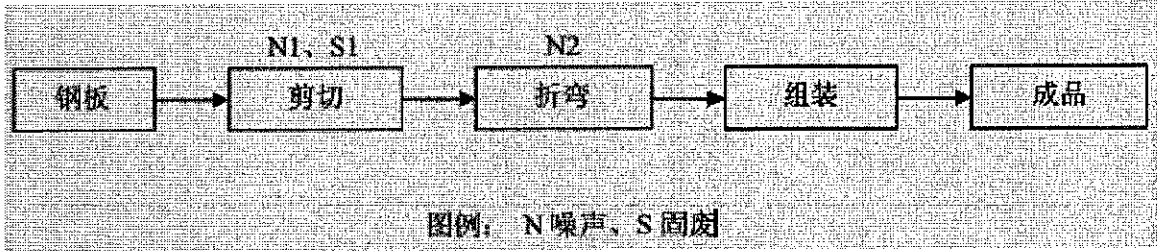
表一

建设项目名称	畜牧养殖设备制造项目				
建设单位名称	沧县梦源牧业机械厂				
建设项目主管部门	/				
建设项目性质	新建√ 改扩建 技改 迁建 (划)√				
主要产品名称	料箱、绞盘、料管、滑轮、管卡				
设计生产能力	3000套/年、23000套/年、10万根/年、10万个/年、10万个/年				
实际生产能力	3000套/年、23000套/年、10万根/年、10万个/年、10万个/年				
环评时间	2019年09月	开工日期	/		
投入试生产时间	/	现场监测时间	2019年12月12日-12月13日		
环评报告表 审批部门	沧州市生态环境局 沧县分局	环评报告表 编制单位	河北圣力安全与环境科技集团有限公司		
环保设施 设计单位	/	环保设施 施工单位	/		
投资总概算	950万元	环保投资总概算	2万元	比例	0.21%
实际总投资	950万元	实际环保投资	2万元	比例	0.21%
验收监测依据	<p>(1)中华人民共和国国务院令第682号《建设项目环境保护管理条例》2017年10月；</p> <p>(2)原河北省环境保护局冀环办发[2007]65号关于印发《建设项目环境管理若干问题的暂行规定》的通知；</p> <p>(3)《河北省环境保护条例》，2005年05月；</p> <p>(4)《沧县梦源牧业机械厂畜牧养殖设备制造项目环境影响报告表》2019年09月；</p> <p>(5)沧州市生态环境局沧县分局关于《沧县梦源牧业机械厂畜牧养殖设备制造项目环境影响报告表的审批意见》2019年09月20日。</p>				
验收监测标准 标号、级别	噪声：厂界噪声执行《工业企业厂界环境噪声排放标准》(GB12348-2008)表1中2类标准。				

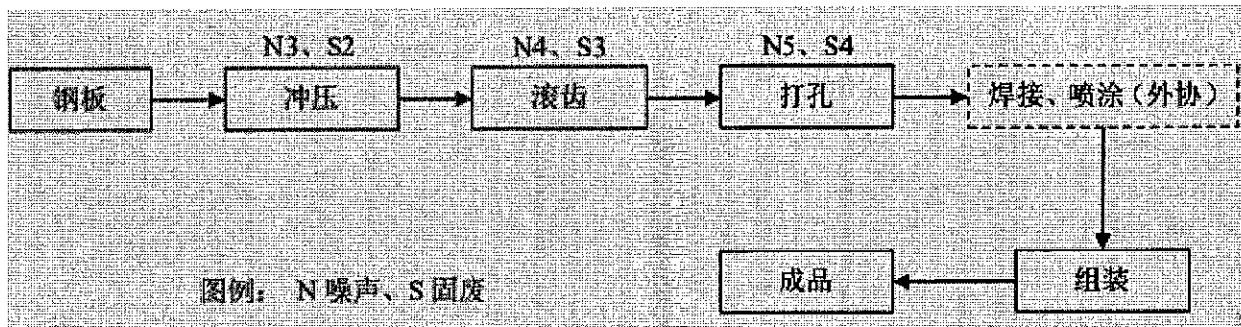
表二

工艺流程简述 (图示):

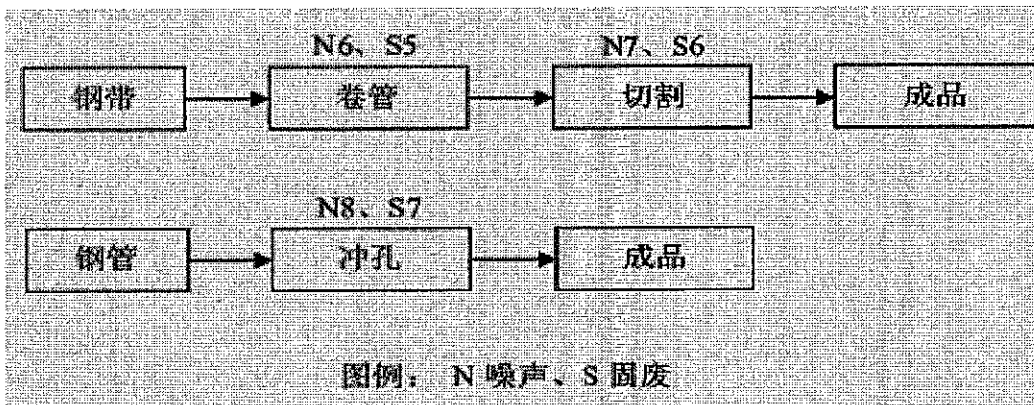
1、料箱生产工艺流程图:



2、绞盘生产工艺流程图:



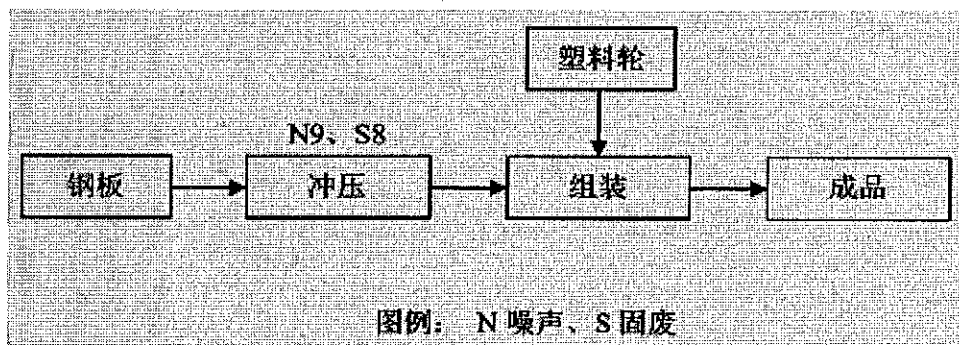
3、料管生产工艺流程图:



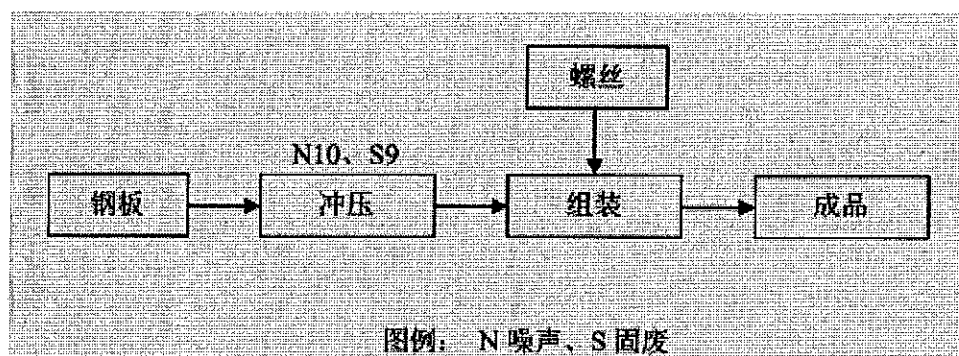
表二

工艺流程简述 (图示):

4、滑轮生产工艺流程图:



5、管卡生产工艺流程图:



本项目的污染工序:

- 1、废气: 本项目无废气产生。
- 2、废水: 本项目废水主要是职工生活污水, 无生产废水产生。
- 3、噪声: 本项目噪声为设备运行时产生的噪声。
- 4、固废: 本项目固废主要为下脚料、铁屑、职工生活垃圾。

表三

主要污染源、污染物处理和排放流程 (附示意图、标出废水、废气监测点位):

沧县梦源牧业机械厂畜牧养殖设备制造项目建成投产后,对环境产生影响的主要为废气、废水、噪声及固废。分析如下:

废气:本项目无废气产生。因此,对周围大气环境影响较小。

废水:本项目废水主要是职工生活污水,无生产废水产生。生活污水水量小、水质简单,厂内设防渗旱厕,产生的生活污水排入旱厕,定期清掏,不外排。因此,对周围水环境影响较小。

噪声:本项目噪声为设备运行时产生的噪声。选经厂房内合理布局,设置基础减振,车间隔声,再经距离衰减等降噪措施。因此,对周围声环境影响较小。

固废:本项目固废主要为下脚料、铁屑、职工生活垃圾。下脚料、铁屑经统一收集后外售综合利用;职工生活垃圾经集中收集后由环卫工人统一清运处理。因此,对周围环境影响较小。

表四、废气监测结果（此页空白）

排放废气	监测项目	监测日期	监测结果					执行标准标准值	参照标准标准值	备注
			1#	2#	3#	4#	均值或 最大值			

表五、废水监测结果（此页空白）

监测点位	监测项目	监测日期	监测结果					处理效率(%)	执行标准	参照标准	备注
			1	2	3	4	均值或范围				

表六 噪声及工况监测结果

噪声监测 点位布设 (示意图) 监测结果				
	注：▲为噪声监测点位，因北厂界紧邻铸造厂，故北厂界无法进行噪声检测点位布设。			
	噪声监测结果：		单位：dB(A)	
	时间 点位	2019年12月12日 昼间	2019年12月13日 昼间	执行标准
	1# 2# 3# 监测结果	51.1 54.7 55.3 达标	52.6 55.2 56.2 达标	厂界执行《工业企业厂界环境噪声排放标准》(GB12348-2008)表1中2类标准： 昼间≤60dB(A)
监测工况及必要监测结果	夜间不生产；监测期间沧县梦源牧业机械厂正常运行，运行负荷为80%，符合验收监测要求。			

表七 环保监查结果

固体废弃物综合利用处理:

本项目固废主要为下脚料、铁屑、职工生活垃圾。下脚料、铁屑经统一收集后外售综合利用；职工生活垃圾经集中收集后由环卫工人统一清运处理。

绿化、生态恢复措施及恢复情况:

无。

环保管理制度及人员责任分工:

无。

监测手段及人员配置:

无。

应急计划:

无。

存在的问题:

无。

表八、验收监测结论及建议

验收监测结论:

沧县梦源牧业机械厂畜牧养殖设备制造项目建设完成并投入试运行。河北众智环境检测技术有限公司于2019年12月12日-12月13日对该项目进行了环境保护设施竣工验收监测,监测结论如下:

1、验收监测期间,沧县梦源牧业机械厂正常运行,运行负荷为80%,符合验收监测要求。

2、2019年12月12日-12月13日该项目厂界昼间噪声各监测点位监测结果符合《工业企业厂界环境噪声排放标准》(GB12348-2008)表1中2类标准要求。

环保措施监查情况见下表:

污染类型	污染源	环评要求治理措施	实际建设情况
废气	--	--	--
废水	厂区职工	厂内设防渗旱厕,产生的生活污水排入旱厕,定期清掏,不外排	已按环评要求建设
噪声	设备噪声	通过采取选用低噪音设备,生产设备经厂房内合理布局,设置基础减振,车间隔声等措施	已按环评要求建设
固废	剪切、冲压、滚齿、卷管、切割、冲孔等工序	生产过程中产生下脚料及铁屑统一收集后外售综合利用	已按环评要求建设
	滚齿、打孔、切割、维修等工序		已按环评要求建设
	厂区职工	生活垃圾经集中收集后由环卫工人统一清运处理	已按环评要求建设

建议: 1、加强环境管理、加强日常环境监督工作; 加强职工环保教育, 将环保管理转化为全体员工的自觉行动。

附表 1

厂界噪声监测分析及仪器情况表

序号	项目	分析方法及方法来源	仪器名称、编号
1	噪声	《工业企业厂界环境噪声排放标准》 GB12348-2008	多功能声级计 B-077

项目工程竣工环境保护“三同时”验收登记表

填表单位（盖章）：

填表人（签字）：

项目经办人（签字）：

项 目 名 称		畜牧养殖设备制造项目		建 设 地 点		河北省沧州市沧县张官屯乡邱庄子村	
行 业 类 别	C3574 畜牧机械制造	建 设 性 质		建 设 类 别		□改扩建 □技术改造	
设计生产能力	/	项目 开工日期	/	实际生产能力	/	投入试运行日期	/
投资总概算(万元)	950	环保投资总概算(万元)	2	所占比例(%)	0.21	批准时间	2019年09月20日
环评审批部门	沧州市生态环境局沧县分局	批准文号	沧县环评【2019】220号	批准时间	/	批准时间	/
初步设计审批部门	/	批准文号	/	批准时间	/	批准时间	/
环保验收审批部门	沧州市生态环境局沧县分局	批准文号	/	批准时间	/	批准时间	/
环保设施设计单位	/	环保设施施工单位	环保设施施工单位	环保设施监测单位	河北众智环境检测技术有限公司	所占比例(%)	0.21
实际总投资(万元)	950	实际环保投资(万元)	/	绿化及生态(万元)	/	其它(万元)	/
废气治理(万元)	/	噪声治理(万元)	/	新增废气处理设施能力	/	年平均工作小时	/
新增废水处理设施能力	/	邮政编码	061038	联系电话	13703332275	全厂核定排放总量(10)	排放增减量(12)
建设单位	沧县梦源牧业机械厂	本期工程实际排放量(1)	本期工程允许浓度(3)	本期工程产生量(4)	本期工程自身削减量(5)	本期工程实际排放量(6)	本期工程核定排放总量(7)
污染物	水	原有排放量(1)	本期工程允许浓度(3)	本期工程产生量(4)	本期工程自身削减量(5)	本期工程实际排放量(6)	本期工程核定排放总量(7)
废水量	化学需氧量						
BOD ₅	氨氮						
悬浮物	石油类						
硫化物	非甲烷总烃						
颗粒物	氮氧化物						
二氧化硫	工业固体废物						
氮氧化物	氨化						
工业固体废物	氨化						
氨化							

注：1、非放增减量：（+）表示增加，（-）表示减少 2、(12)=(6)-(8)-(11)，(9)=(4)-(5)-(8)-(11)+(1) 3、计量单位：废水排放量——万吨/年；废气排放量——万标立方米/年；工业固体废物排放量——吨/年；水污染物排放量——毫克/升；大气污染物排放量——吨/年；水污染物排放量——毫克/立方米；大气污染物排放量——吨/年



